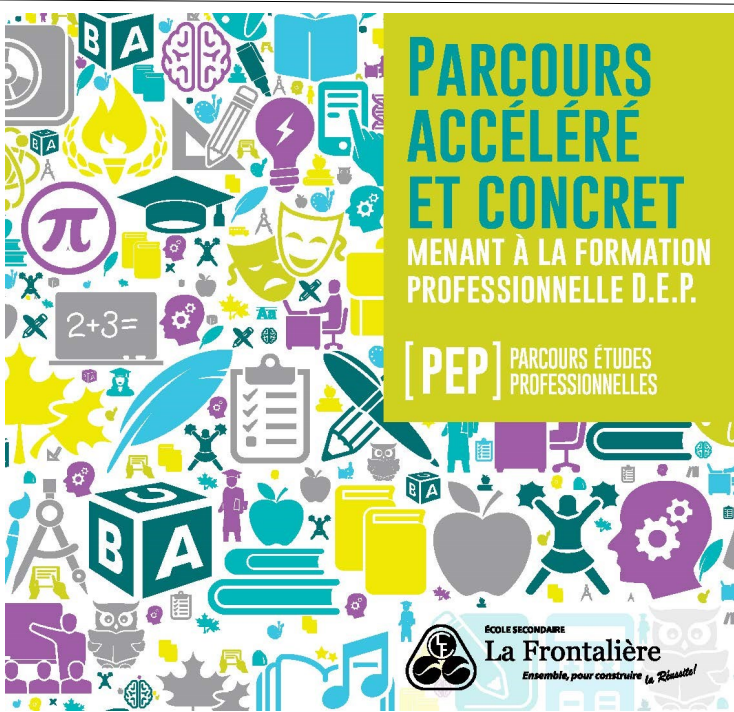


**PARCOURS  
ACCÉLÉRÉ  
ET CONCRET**  
MENANT À LA FORMATION  
PROFESSIONNELLE D.E.P.  
[PEP] PARCOURS ÉTUDES  
PROFESSIONNELLES

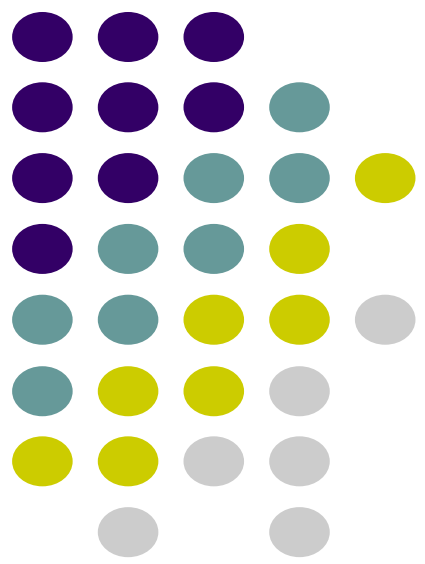
2017-2018

# PEP 2017 - 2018



**PARCOURS  
ACCÉLÉRÉ  
ET CONCRET**  
MENANT À LA FORMATION  
PROFESSIONNELLE D.E.P.  
[PEP] PARCOURS ÉTUDES  
PROFESSIONNELLES

ÉCOLE SECONDAIRE  
**La Frontière**  
*Ensemble, pour construire le Réussite!*



## OBJECTIFS DU PROGRAMME PEP

- Obtenir les préalables afin d'accélérer ton inscription à la formation professionnelle (DEP)
- Possibilité d'étudier en concomitance : l'élève inscrit dans un parcours poursuit ses préalables ET son DEP en même temps

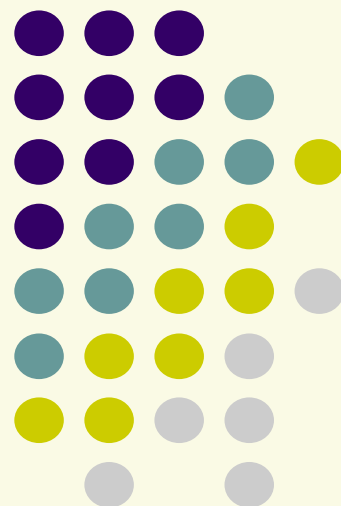
## ÂGE REQUIS CONDITIONS D'ADMISSION

15 ans au 30 septembre

- Avoir réussi au moins deux de ses trois matières de base de 2<sup>e</sup> secondaire (*français, mathématique et anglais*)
- Vouloir obtenir un DEP

## SERVICES OFFERTS

- Enseignement personnalisé qui répond aux besoins spécifiques de chaque élève
- Accompagnement individuel concernant le choix d'études professionnelles: démarche d'orientation, inscriptions, aide financière aux études, etc.
- Activités de groupe: ateliers d'exploration professionnelle, visites d'entreprises et de centres de formation, etc.
- Préparation à la vie de jeune adulte



## PEP

### PRÉALABLES

Selon les matières déjà réussies, les cours suivants seront ajoutés à ton horaire à La Frontalière



Français:	■ 3 <sup>e</sup> sec	■ 4 <sup>e</sup> sec	■ 5 <sup>e</sup> sec
Anglais:	■ 3 <sup>e</sup> sec	■ 4 <sup>e</sup> sec	■ 5 <sup>e</sup> sec
Mathématique	■ 3 <sup>e</sup> sec	■ 4 <sup>e</sup> sec	

### Parcours

#### PEP EXPLORATION

##### PRÉ-REQUIS

Avoir terminé au moins 2 des 3 matières de base de 2<sup>e</sup> secondaire

##### HORAIRE

Lundi au Mercredi: Préalables (Frontalière) + Éducation physique  
Jeudi et Vendredi: Exploration et stages

Lorsque les préalables de ton DEP sont terminés, possibilité de poursuivre dans le parcours en concomitance

### Parcours

#### PEP CONCOMITANCE

##### PRÉ-REQUIS

Avoir terminé ses matières de base de 2<sup>e</sup> ou 3<sup>e</sup> secondaire

##### HORAIRE

Lundi et Mardi: Préalables (Frontalière)  
Mercredi au Vendredi: DEP (Centre formation professionnelle)

\* Informe-toi auprès de la conseillère en orientation des préalables et conditions d'admission pour le DEP qui t'intéresse.

### INSCRIPTION DANS UN DEP

(À temps plein, sans concomitance)

### OBTENTION DU DEP

## DIPLÔME D'ÉTUDES SECONDAIRES (DES)

En obtenant un DEP, il est possible pour l'élève d'obtenir également un DES en complétant les matières suivantes:

- Français 5e secondaire
- Math, 4e secondaire
- Anglais 5e secondaire
- 1 cours à option